

โครงการทวนเข็มนาฬิกา

ย้อนเวลาหาความหลัง



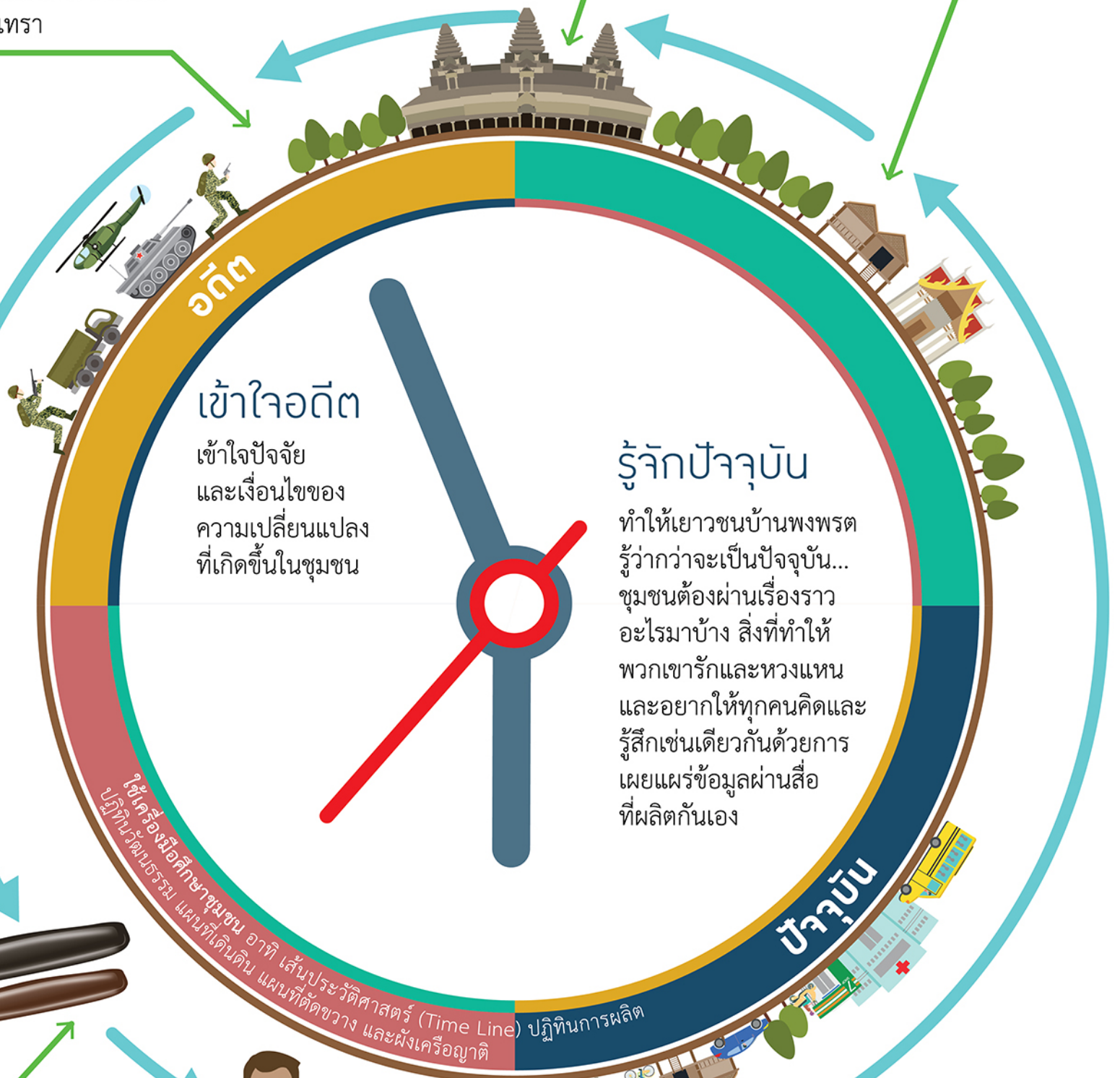
บ้านพงพรต ตำบลหนองห้าง อำเภอดุสิต กรุงเทพมหานคร แม้จะมีประวัติศาสตร์ความเป็นมายาวนาน แต่ที่มาที่ไปของหมู่บ้านที่เป็นประวัติศาสตร์ยังไม่มี ความชัดเจน จนรู้สึกได้ถึง ความไร้รากของตนเอง เมื่อเกิดความสงสัย กลุ่มเยาวชนจึงลุกขึ้นมา ทำโครงการทวนเข็มนาฬิกา ย้อนเวลาหาความหลัง เพื่อบันทึกเรื่องราวความเป็นมาของชุมชนไว้เป็นหลักฐานความภาคภูมิใจของถิ่นกำเนิด ผนวกกับสถานการณ์ที่พบเห็น เด็กเยาวชนในหมู่บ้านเข้าแต่ร้านเกม จึงอยากใช้โครงการเป็นเครื่องมือ ในการสร้างการเรียนรู้ให้แก่น้อง ๆ ในชุมชน

ยุคขอม

มีร่องรอยการขุดดินเหนียวบริเวณชุมชน เพื่อทำปราสาทวัดสระกำแพง และปราสาทบ้านปราสาท

ยุคสงคราม

ชาวบ้านอพยพไปพนมสสารคาม จังหวัดฉะเชิงเทรา



2411-2453 ยุคเงินเรือ

พบวัตถุโบราณเป็นเงิน คล้ายเรือในบริเวณชุมชน

2453-2500 ยุคก่อตั้ง

ผู้ใหญ่จินดา สังขะเป็นผู้ใหญ่บ้านคนแรกของบ้านพงพรต

2500-2549 ยุคเปลี่ยนแปลง

แยกหมู่บ้านออกเป็น 2 หมู่ ในปี.ศ.2545 จากนั้นก็เริ่มเปลี่ยนแปลงในทุก ๆ ด้าน

2550-ปัจจุบัน

ชุมชนมีความสะดวกสบายในทุก ๆ ด้าน

คุณค่าที่เกิดขึ้น

มีหนังสือเล่มเล็ก และสื่อภาพ Time Line ปฏิทินวัฒนธรรม ปฏิทินการผลิต แผนที่เดินดิน เกี่ยวกับประวัติความเป็นมาของบ้านพงพรตเก็บเป็นเอกสารบอกเล่าที่มาของชุมชน เด็กและเยาวชนเกิดสำนึกรักชุมชนและช่วยเป็นกระบอกเสียงบอกเล่าเรื่องราวความเป็นมาของหมู่บ้านตนเองได้อย่างมั่นใจ

