

โครงการขับเคลื่อนปลอดภัย ใส่ใจชาวศิลปากร



เจอบัญญา

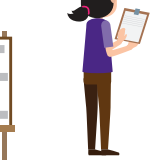
เพราะเห็นบุคลากรและเพื่อนนักศึกษาได้รับบาดเจ็บจากการใช้ถนน ภายในมหาวิทยาลัยบ่อยครั้ง และอยากเข้าไปมีส่วนร่วมช่วยลดปัญหาดังกล่าวนักศึกษาทีม Safety First จึงทำโครงการเพื่อค้นหาสาเหตุของปัญหานี้ว่าอยู่ที่ “คน” “ถนน” หรือ “สิ่งแวดล้อม” พร้อมแนวทางแก้ไข เพื่อให้เพื่อนนักศึกษาหันมาสนใจปัญหานี้มากขึ้น

กระบวนการทำงาน

2

จัดทำแผนที่ “จุดเสี่ยง-จุดเสียว” ในมหาวิทยาลัย

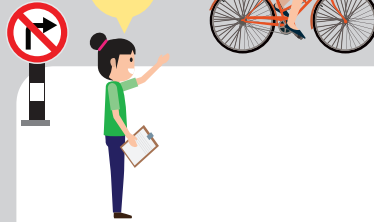
จุดเสี่ยง



พีดเลน



ย็อนกร



1 ลงเก็บข้อมูลการสัญจรตามจุดต่างๆ

จุดเสียว



เจนาจับช่วงคนขี่เธอไม่รีบและ

3

เก็บข้อมูลเชิงสถิติเกี่ยวกับพฤติกรรมการใช้ถนนในช่วงเร่งด่วน



คุณค่าที่เกิดขึ้น

- การจัดสรรเวลาเพื่อยืนยันบันทึกข้อมูลการใช้รถใช้ถนนตามสี่แยกในช่วงเวลาเร่งด่วนที่ทุกคนต่างมีภาระหน้าที่ได้สะท้อนภาพการทำงานเป็นทีม การช่วยเหลือเกื้อกูลกัน และความรับผิดชอบ ที่เติบโตขึ้นในใจของเยาวชนกลุ่มนี้
- เห็นคุณค่าของการทำงานเพื่อส่วนรวม



4

จัดทำสื่อเพื่อนำเสนอข้อมูลและกระตุ้นจิตสำนึกในการเคารพกฎจราจรและการขับเคลื่อนปลอดภัย

