

# บัตรคำแบบประเมิน

ความพร้อมในการเรียนรู้  
และฝึกทักษะการใช้ภาษาไทย

ชั้นประถมศึกษาปีที่

4

ชุดที่ 2



# คำชี้แจง

การประเมินทักษะภาษาไทย  
ระดับประถมศึกษาปีที่ 4  
แบ่งออกเป็น 4 ตอน คือ

1. ทักษะการอ่าน ระดับคำ
2. ทักษะการเขียน
3. การเชื่อมโยงความหมาย
4. การคิดวิเคราะห์



## วิธีการประเมิน

ความพร้อมในการเรียนรู้ และฝึกทักษะการใช้ภาษาไทย  
ระดับประถมศึกษา

### ทักษะการอ่าน

check การรู้ส่วนประกอบของคำ ซึ่งเป็นหัวใจของการอ่าน

- ประเมินการอ่านออก = อ่านคำได้ถูกต้อง
- ประเมินการอ่านคล่อง = อ่านคำได้ถูกต้องตามเวลาที่กำหนด



ให้นักเรียนอ่านตามคำบอกตามคำ  
ศัพท์ในบัตรคำที่ละโครงสร้างจนครบ  
โดยคุณครูตรวจความถูกต้องของ  
การออกเสียง และจับเวลา  
(1 พยางค์ เท่ากับ 1 วินาที)

1

### การเชื่อมโยงความสัมพันธ์

check การเข้าใจความหมาย โดยเชื่อมโยงระหว่าง  
รูปภาพกับตัวเขียนซึ่งแบ่งออกเป็นตามระดับ  
การเชื่อมโยงความสัมพันธ์

ให้นักเรียนจับคู่รูปภาพกับ  
คำตอบที่ถูกต้อง



3

### ทักษะการเขียน

check การเขียนคำครบทุกองค์ประกอบ 4 ส่วน  
พยัญชนะ ตัวสะกด สระ วรรณยุกต์

- ประเมินการเขียน = สะกดคำ
- ประเมินการเขียนคล่อง = สะกดคำถูกต้องตามเวลาที่กำหนด

ให้นักเรียนเขียนตามคำบอกตามคำ  
ศัพท์ในบัตรคำที่ละโครงสร้างจนครบ  
โดยคุณครูตรวจความถูกต้องของ  
การสะกด และจับเวลา  
(1 พยัญชนะ เท่ากับ 1 วินาที)

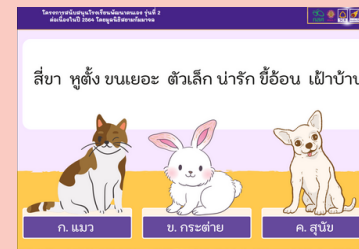


2

### การคิดวิเคราะห์

check ความเข้าใจในเรื่องของการวางเงื่อนไข  
ข้อเท็จจริง และข้อคิดเห็น

ให้นักเรียนอ่านโจทย์  
และตอบคำถามให้ถูกต้อง



4

# ตอนที่ 1

## การประเมินทักษะการอ่านออกเสียง : อ่านออก และอ่านคล่อง

- 1. แม่ ก กา
- 2. พยางค์ตัวสะกด
- 3. คำที่มีตัวสะกด
- 4. คำควบกล้ำ
- 5. อักษรนำ
- 6. เรียงพยางค์

- 7. การันต์
- 8. คำบรร
- 9. ร หัน
- 10. ทับศัพท์
- 11. ศัพท์บัญญัติ
- 12. สำนวน



การอ่านคำ

แม่ ก กา

เป่าปี่

แม่ไก่ห้าตัว

หัวเข่า

ฟ้าผ่า

การอ่านคำ

# พื้่นเสียงตัวสะกด

ฝึกส่วนคร้ว

แรงดึงดูด

เดี่ยวดาย

เก็บหอมรวมรีบ

การอ่านคำ

# คำที่มีเสียงตัวสะกด

สร้างบ้าน

ถ้วยรางวัล

แรงโน้มถ่วง

อู้อาย

การอ่านคำ

คำควบกล้ำ

พรั่งพร้อม

คลุกเคล้า

โพรยปราย

กลมกลืน



การอ่านคำ

อักษรนำ

สละสลวย

เขม็อบ

หนักหน่วง

หยาดเหงื่อ

การอ่านคำ

# เรียงพยางค์

ปฐิทิน

พญานาค

เกษตร

จลาจล

การอ่านคำ

การ์นต์

พงศ์พันธุ์

นักปราชญ์

สายสิญจน์

สมานฉันท์

การอ่านคำ

คำบรรจุ

บรรจุพจน

บรรจุหาร

บรรจุจบ

บรรจุธ

การอ่านคำ

ร ्हัน

ทรรรศณะ

วรรณณา

สรรลิ่ง

กรรรมลِيثธิ์

การอ่านคำ

ทับศัพท์

เทคนิค

แอ็กเคานต์

พลาสติก

อะลูมิเนียม

การอ่านคำ

# ศัพท์บัญญัติ

อาณาเขต

มติที่ประชุม

คดีความ

ปรัชญา

การอ่านคำ

สำนวน

ใกล้เกลือกินด่าง

เงียบเป็นเป่าซาก

คุดในข้องอ  
ในกระดุก

ช้า ๆ ได้พร้า  
สองเล่มงาม



# ตอนที่ 2

## การประเมินทักษะการเขียน : เขียนถูก เขียนคล่อง

- 1. แม่ ก กา
- 2. พื้นเสียงตัวสะกด
- 3. คำที่มีตัวสะกด
- 4. คำควบกล้ำ
- 5. อักษรนำ
- 6. เรียงพยางค์

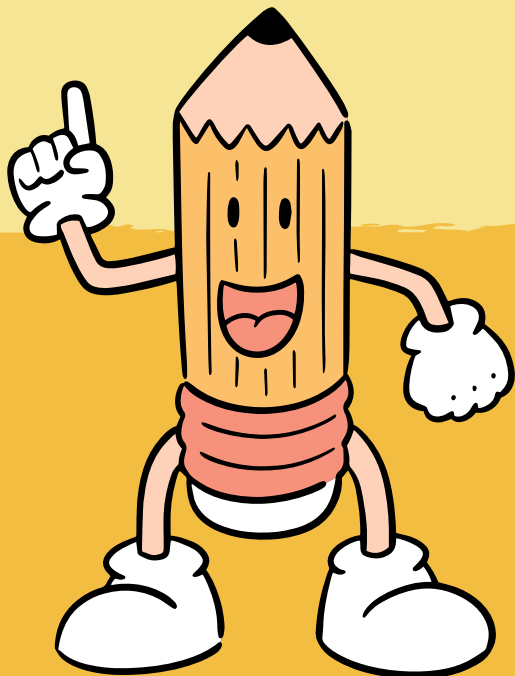
- 7. การันต์
- 8. คำบรรร
- 9. ร หัน
- 10. ทับศัพท์
- 11. ศัพท์บัญญัติ
- 12. สำนวน





แม่ ก กา

เยื่อใยไมตรี



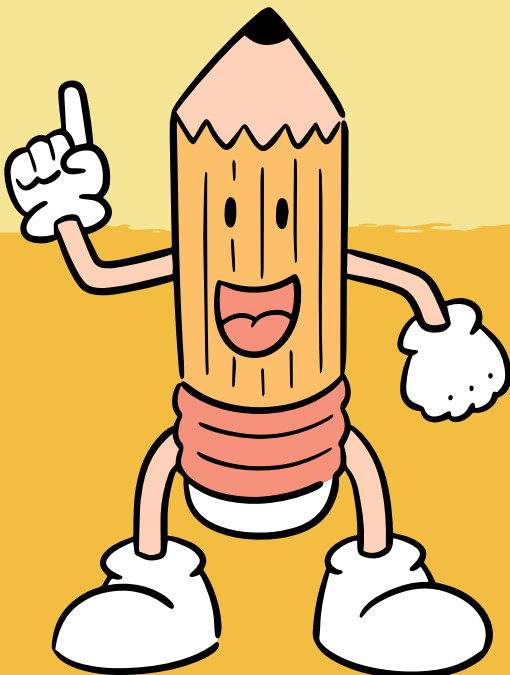
กระแสไฟฟ้า



# พื้นเสียงตัวสะกด

## สงครามโลก

## ออกแบบ

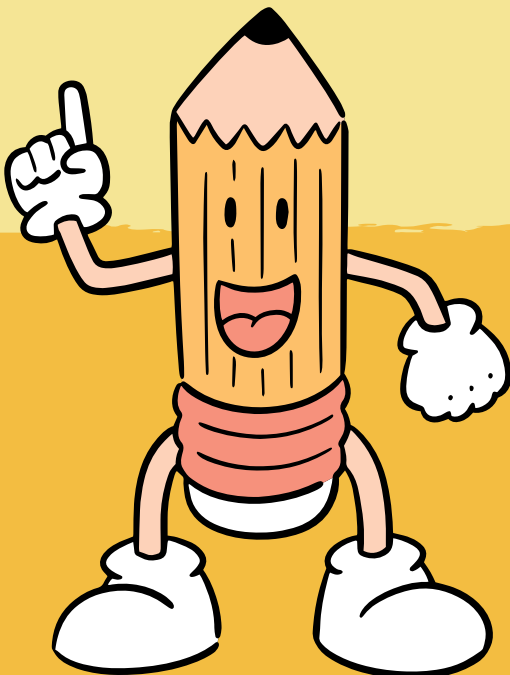




# คำที่มีตัวสะกด

## นั่งเล่นนอกบ้าน

## เก็บเกี่ยวข้าว

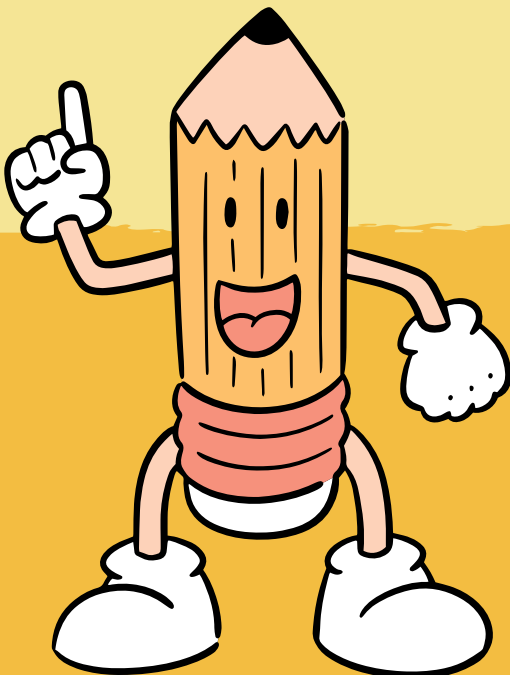




# คำควบกล้ำ

## ครีกรกรีน

## ทรงกลม

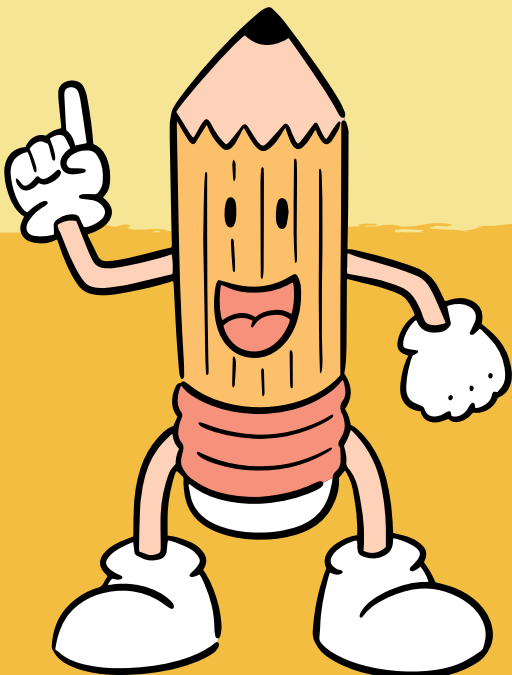




อักษรนำ

ขยุ๊กขยุก

หมองหมอง

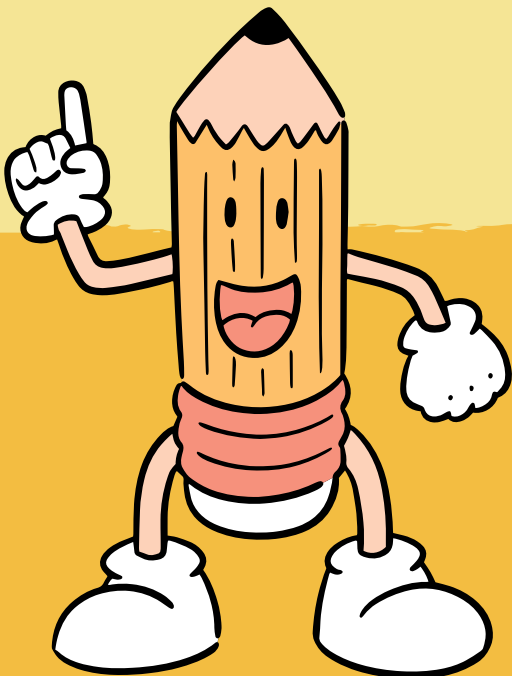




# เรียงพยางค์

# สหกรณ์

# คนบด

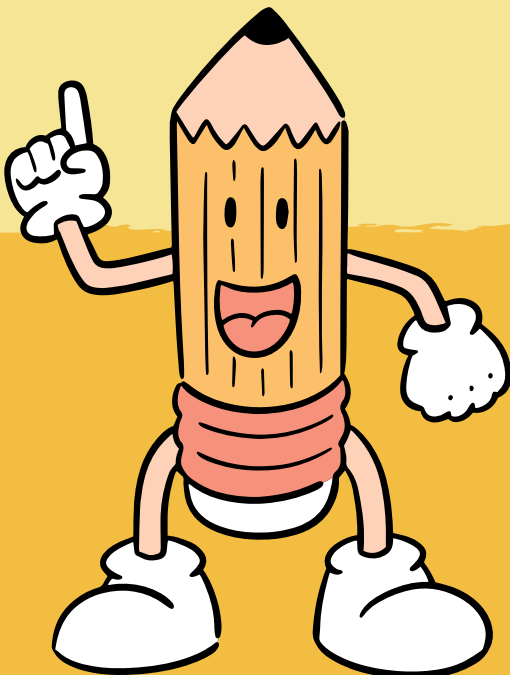




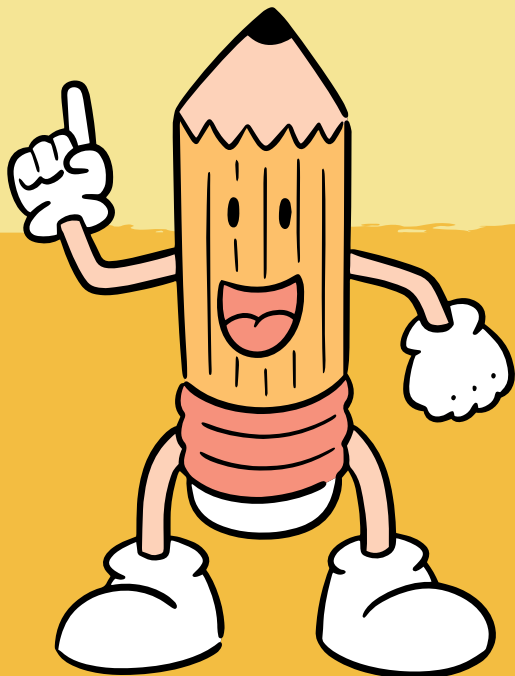
การ์ตูนต์

ราชวงศ์

ทัศนศิลป์







คำบรรจุ

บรรจุพื้นฐาน

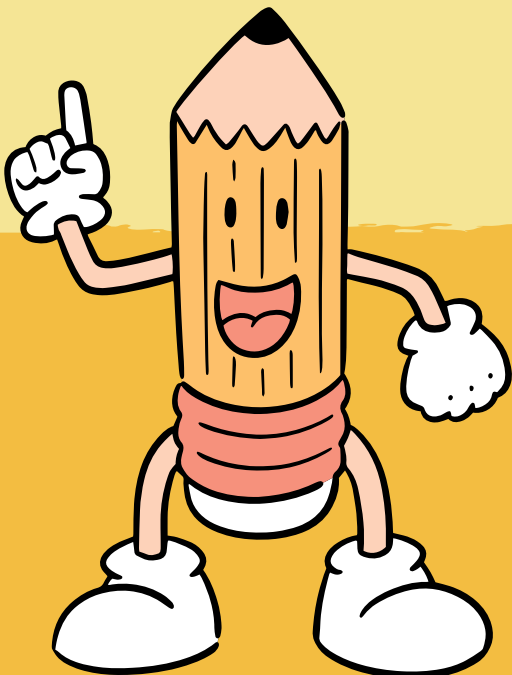
บรรจุทบทวน



ร หัน

กรรโซก

สรรพากร

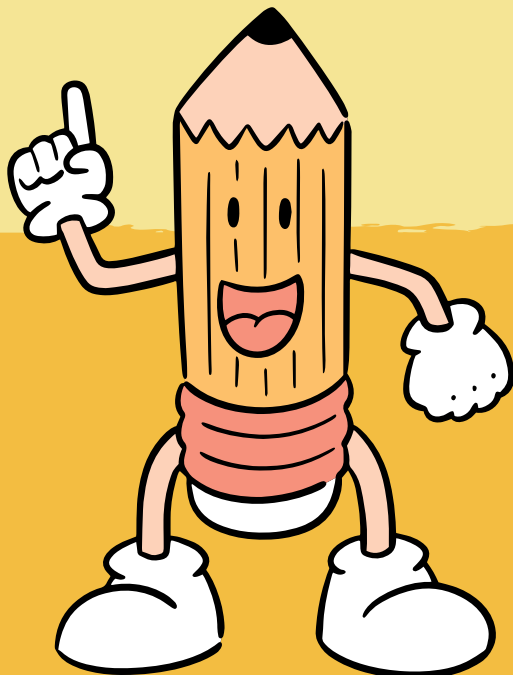




# ทับศัพท์

# อิเล็กทรอนิกส์

# โพรไฟล์

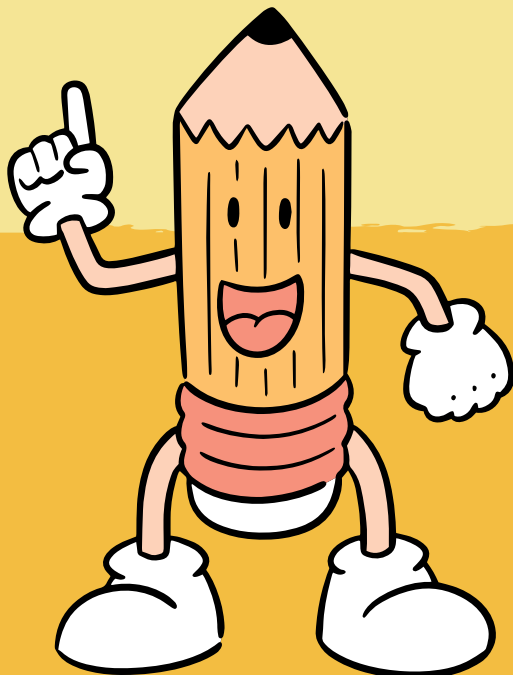




# ศัพท์บัญญัติ

## รรณวิทยา

## ทรัพย์สมบัติ

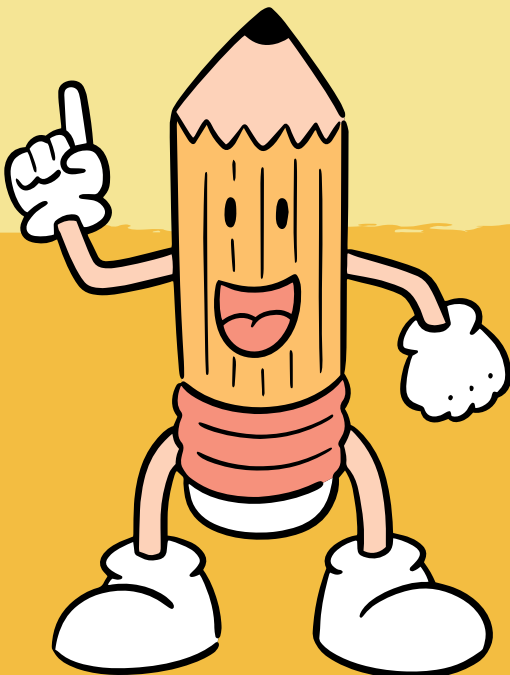




# สำนวน

## ดาบสองคม

## ฆ่าข้างเอางา



# ตอนที่ 3

## การประเมินทักษะ การเชื่อมโยงความหมาย

- 1. ระดับคำ
- 2. ระดับประโยค
- 3. ระดับความ
- 4. สัญลักษณ์

- 5. ลำดับเหตุการณ์
- 6. เหตุ และ ผล
- 7. การคาดคะเน
- 8. การตัดสินใจ



# เชื่อมโยง

# ระดับคำ



สุขภาพ

สุขภัณฑ์

สุขศึกษา

# เชื่อมโยง

# ระดับประโยค



ฝนตกแดดออก

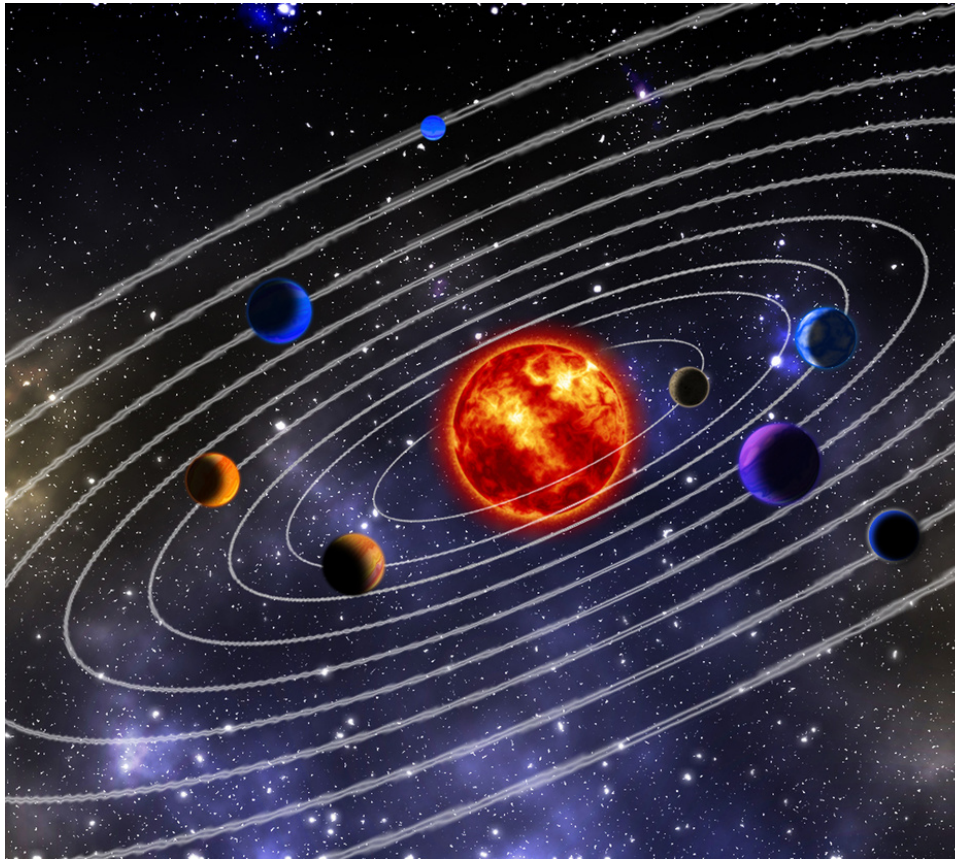
ฝนตกหนักและนาน

ฝนตกหยุดๆ ตกๆ



# เชื่อมโยง

# ระดับความ



ดวงอาทิตย์เป็นศูนย์กลาง  
ของระบบสุริยะจักรวาล

ดวงอาทิตย์สีแดง ลุกใหญ่  
ร้อนแรง แดดเผา

ดวงอาทิตย์ขึ้นตอนเช้า  
ตกตอนเย็น

# เชื่อมโยง

# สัญลักษณ์



ระวังเปียก

ระวังตก

ระวังลื่น

## เชื่อมโยง

## ลำดับเหตุการณ์



1. ตั้งกระทะ 2. เทน้ำมัน  
3. ใส่วัตถุดิบ 4. ผัดให้สุก

1. ตั้งกระทะ 2. ใส่วัตถุดิบ  
3. ผัดให้สุก 4. เทน้ำมัน

1. ตั้งกระทะ 2. ใส่วัตถุดิบ  
3. เทน้ำมัน 4. ผัดให้สุก

# เชื่อมโยง

# เหตุ และ ผล



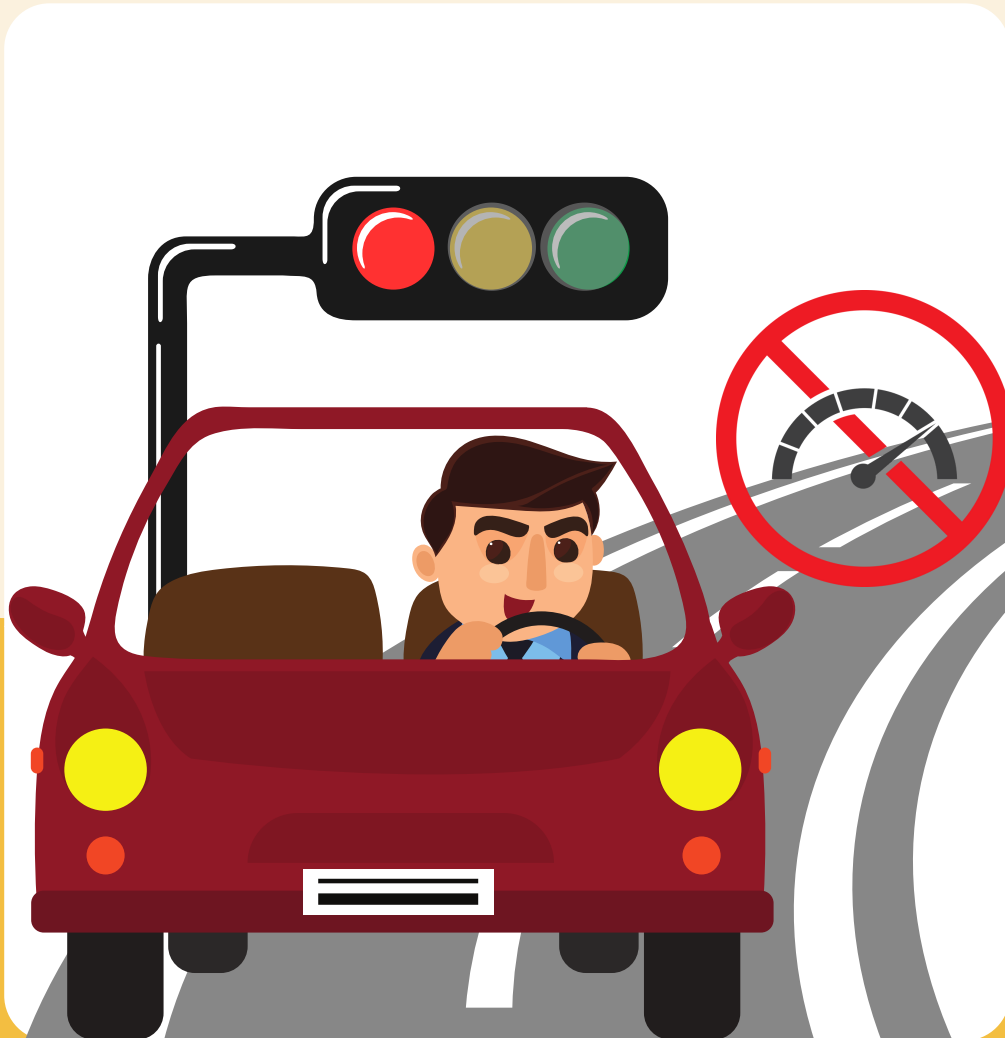
สอบตก

ได้รางวัล

มีเพื่อน

เชื่อมโยง

การคาดคะเน



ปลอดภัย

อันตราย

ถึงบ้านเร็ว

เชื่อมโยง

การตัดสินใจ



ถ่ายรูป

ขับผ่าน

โทรแจ้ง

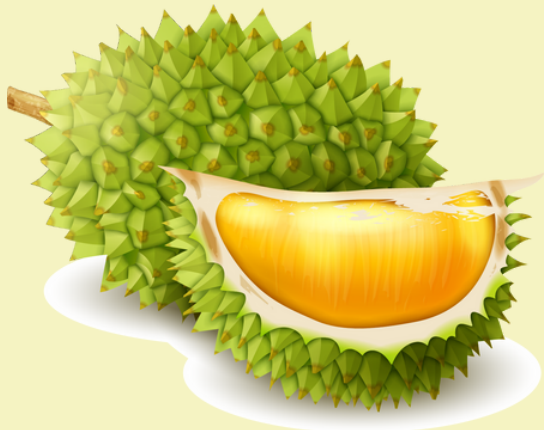
# ตอนที่ 4



## การประเมินทักษะ การคิดวิเคราะห์



ผู้ป่วยเบาหวาน ไม่ควรรับประทานผลไม้  
ที่มีรสหวานจัด ควรเลือกผลไม้ที่มีกากใยสูง  
เพื่อช่วยให้ร่างกายดูดซึมน้ำตาลได้ช้าลง  
ผลไม้ชนิดใดเหมาะกับผู้ป่วยเบาหวาน



ทุเรียน



มะม่วงสุก



แก้วมังกร



สีแดง ร้อนแรง เราร้อน กระตือรือร้น มีพลัง  
สีเขียว สดชื่น สงบ สบายใจ ไม่ทำให้เครียด  
สีดำ ลึกลับ เกรงขาม ความทุกข์ เศร้าโศก  
เราควรเลือกใช้สีใดทำห้องนอนเพื่อผ่อนคลาย



สีดำ



สีเขียว

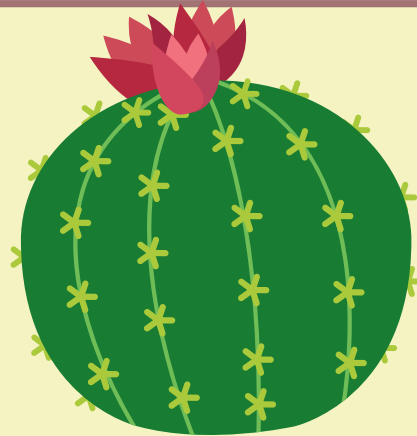


สีแดง

# “มีหนามรอบตัว กลิ่นหอมชวนดม ดอกสวยงามงดงาม”



เฟื่องฟ้า



กระบองเพชร



กุหลาบ

หนังสือมี 256 หน้า  
พออ่านวันละ 16 หน้า สัปดาห์ละ 3 วัน  
พอต้องใช้เวลาอ่านก็สัปดาห์



5 สัปดาห์ 3 วัน



4 สัปดาห์ 3 วัน



3 สัปดาห์ 2 วัน

ลักษณะภูมิประเทศที่มีระดับความสูงมากกว่าพื้นที่โดยรอบตั้งแต่ 600 เมตรขึ้นไป เป็นพื้นที่ซึ่งมีความลาดชันสูง ส่วนใหญ่เกิดขึ้นจากการเคลื่อนตัวของแผ่นเปลือกโลก ไม่ระเบิด ไม่ร้อน ไม่เย็น



ภูเขาไฟ



ภูเขา



ภูเขาน้ำแข็ง