



# โครงการศึกษาพฤติกรรมเด็กโรงเรียนเพชรบุรี ปัญญานุกูลสู่การสร้างระบบอาสาสมัครที่เชื่อมโยงกับ โรงเรียนเพชรบุรีปัญญานุกูลและมหาวิทยาลัยศิลปากร



ที่ผ่านมา นักศึกษาชั้นปีที่ 1 สาขาวิชาการจัดการชุมชน คณะวิทยาการจัดการ มหาวิทยาลัยศิลปากร วิทยาเขตสารสนเทศเพชรบุรีต้องเข้าไปทำกิจกรรมจิตอาสาแก่นักเรียนโรงเรียนเพชรบุรีปัญญานุกูลเป็นประจำทุกปี แต่การทำกิจกรรมดังกล่าวไม่สอดคล้องกับความต้องการของโรงเรียน น้องๆ ทีมหลากหลายจึงอาสาเข้ามาทำสื่อรายวิชาเพื่อช่วยแบ่งเบาภาระการสอน ให้ครูในโรงเรียนด้วยการทำโครงการศึกษาพฤติกรรมเด็กโรงเรียนเพชรบุรีปัญญานุกูลสู่การสร้างระบบอาสาสมัครที่เชื่อมโยงกับโรงเรียนเพชรบุรีปัญญานุกูลและมหาวิทยาลัยศิลปากร

## คุณค่าที่เกิดขึ้น

### ต่อเยาวชน

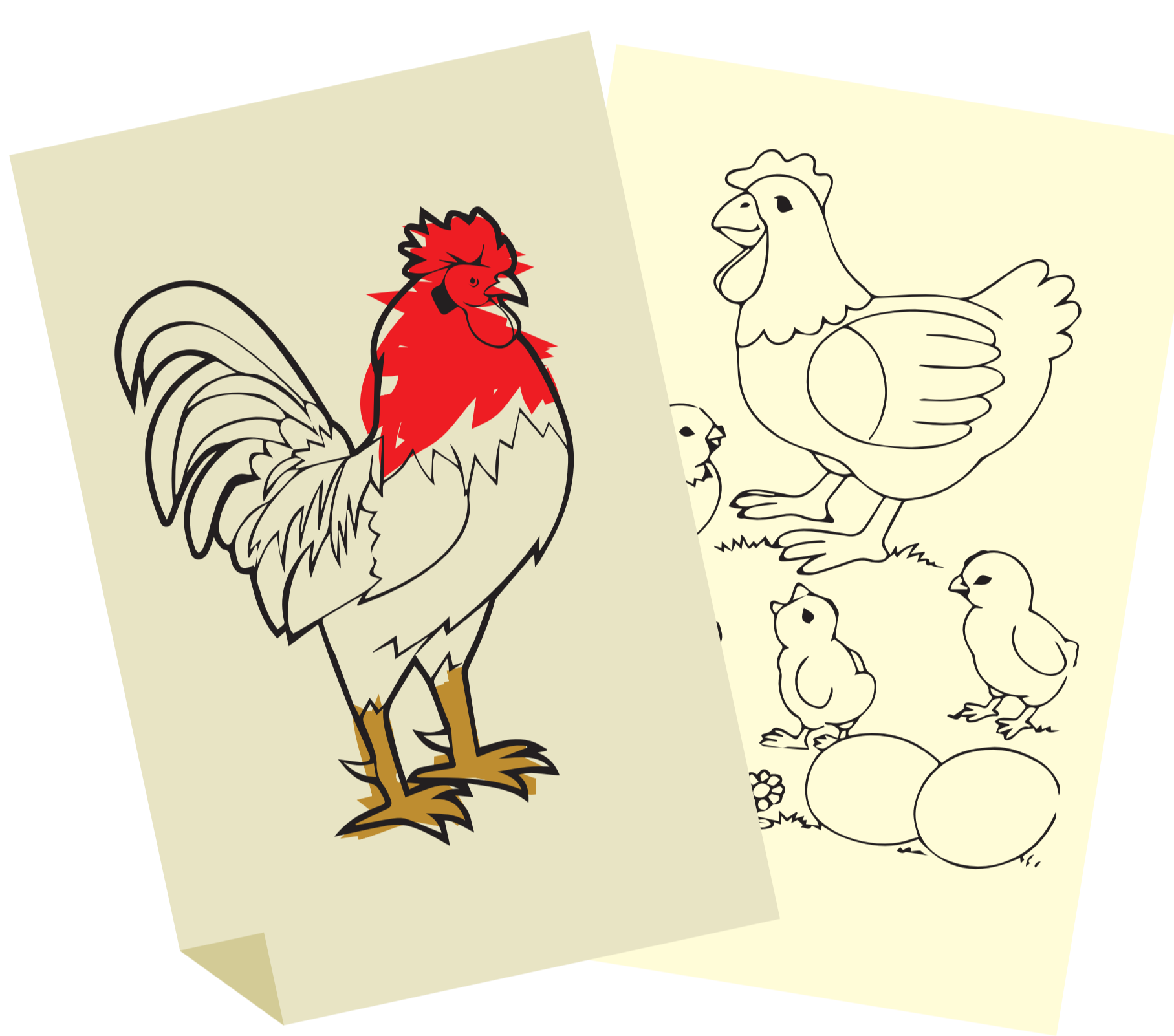
การทำงานเป็นทีมต้องใช้ทั้งความเสียสละ การรับฟัง และการให้อภัยกัน เพื่อให้การทำโครงการไปสู่เป้าหมายที่ตั้งไว้ การเรียนรู้จากการปฏิบัติจริงเป็นแนวทาง ที่ดีในการฝึกความกระตือรือร้น การจัดการเวลา การกล้าพูด กล้าแสดงออก และการวางแผน ซึ่งสามารถนำไปปรับใช้กับการเรียน และการทำงานได้ ขณะเดียวกันการทำกิจกรรมก็ทำให้มีพื้นที่ในการทดลองใช้ วิชาความรู้จากภาคทฤษฎีไปสู่ภาคปฏิบัติ

### ต่อชุมชน

โรงเรียนเพชรบุรีปัญญานุกูล ได้สื่อการสอนรายวิชาสำหรับชั้นอนุบาล ประถมศึกษา และมัธยมศึกษาไว้แบ่งเบาภาระ การสอนของครู และเกิดความร่วมมือในการพัฒนาโมเดลอาสาสมัครของโรงเรียนเพชรบุรีปัญญานุกูลกับมหาวิทยาลัยศิลปากรต่อไป

### ต่อมหาวิทยาลัย

นำโมเดลอาสาสมัครของโรงเรียนเพชรบุรีปัญญานุกูล เสนอต่อมหาวิทยาลัยให้เปลี่ยนแปลงรูปแบบการทำกิจกรรมจิตอาสาจากเดิมที่บริจาคสิ่งของ เลี้ยงอาหาร มาเป็นการให้นักศึกษาเข้าร่วมทำกิจกรรมสอนทักษะชีวิตหรือ วิชาเรียนพื้นฐานแก่น้องๆ ในโรงเรียนแทน เพื่อให้การทำงานเพื่อสังคมของมหาวิทยาลัยตอบโจทย์ชุมชนสังคมอย่างแท้จริง



### ระดับอนุบาล

ภาพวาดเพื่อให้น้องฝึกระบายสี แล้วนำไปติดบนฟิวเจอร์บอร์ด



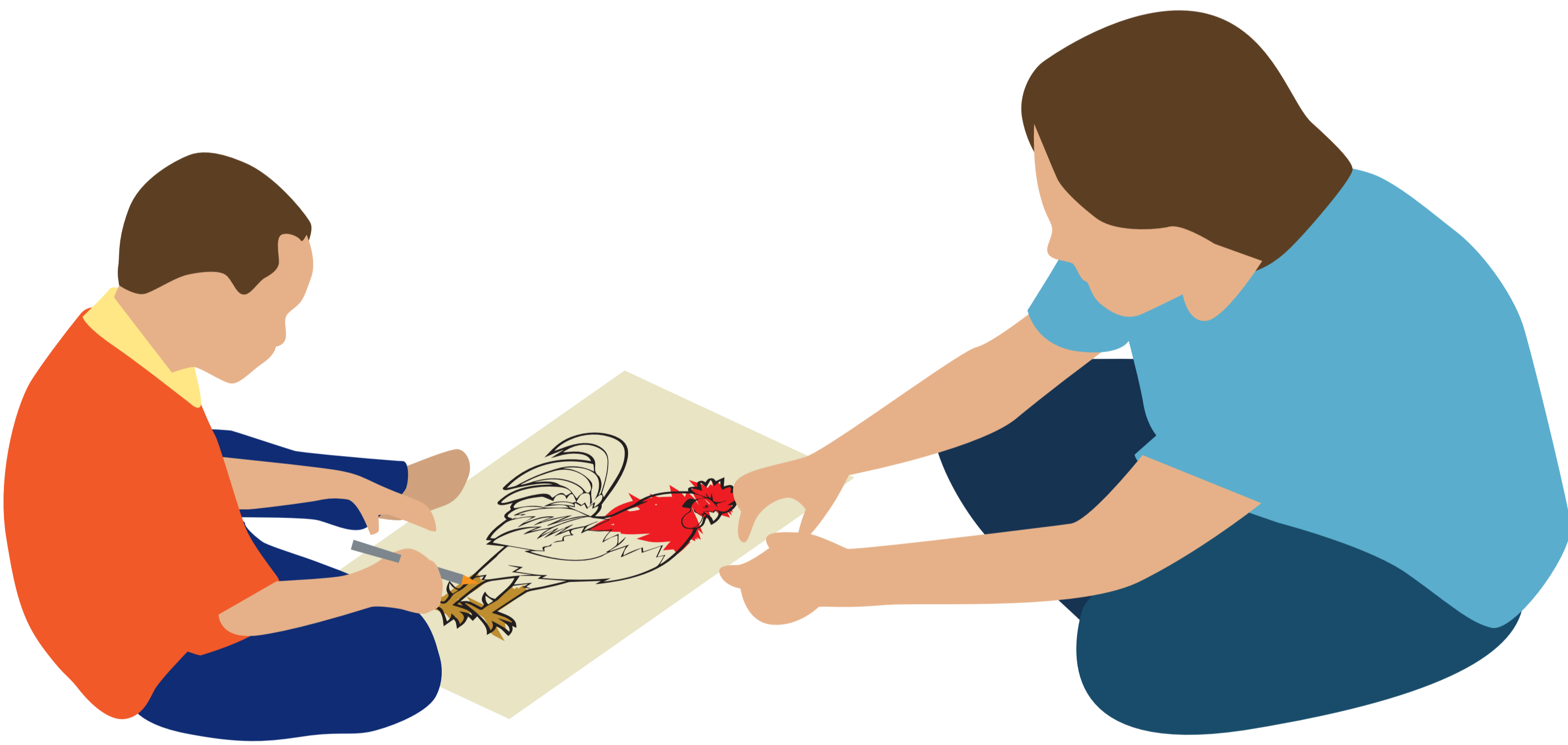
### ระดับประถมศึกษา

ทำสื่อนิทานโดยมีพี่เป็นคนเล่า และตั้งคำถามจากนิทาน



### ระดับชั้นมัธยมศึกษา

เป็นสื่อวิชาภาษาอังกฤษในรูปแบบจิ๊กซอว์ เพื่อให้น้องๆ ช่วยกันต่อ จับคู่คำศัพท์



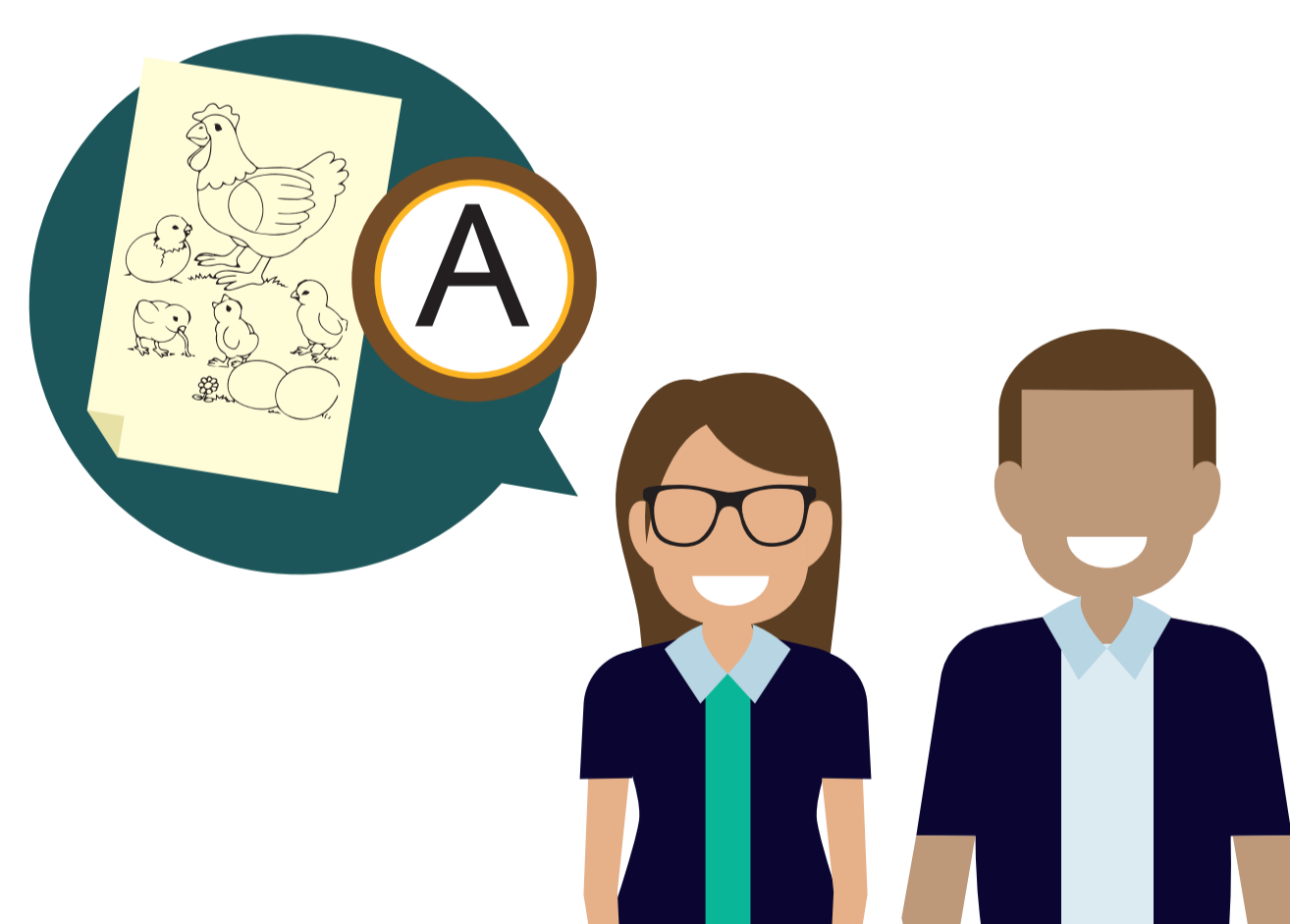
3 กดลองนำสื่อการสอนไปใช้ในโรงเรียน

## กระบวนการทำงาน



1

นักศึกษารักษาครูในโรงเรียน เพื่อให้ได้สื่อที่ตรงกับความต้องการ



2

ออกแบบสื่อการสอน



[www.scbfoundation.com](http://www.scbfoundation.com)

มหกรรมพลังเด็กและเยาวชนภาคตะวันตกครั้งที่ 2